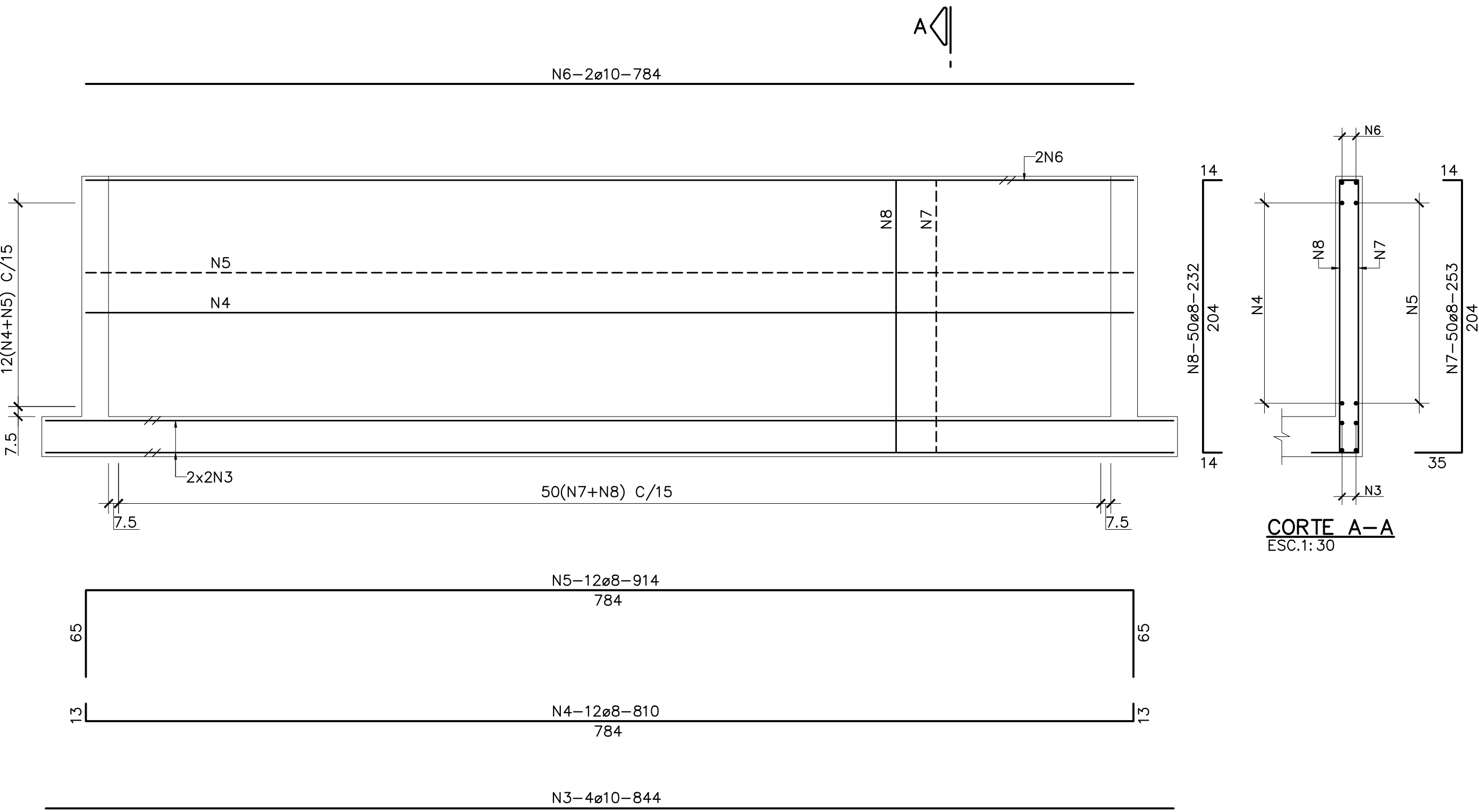


LAJE DE FUNDO - PLANTA
ESC.1:30



CORTE A-A
ESC.1:30

PAREDES 1 e 2 - ELEVACÃO (2x)
ESC.1:30

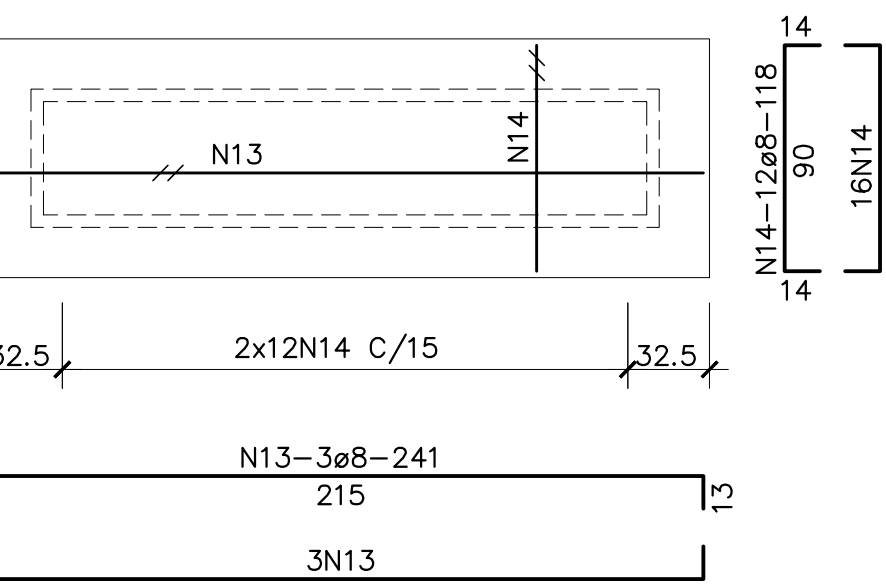
RESUMO AÇO CA-60			
ø (mm)	COMPR. TOTAL (m)	MASSA (Kg)	MASSA +10% (Kg)
5.0	376	60	66
TOTAL		60	66

LISTA DE FERROS				
N	ø (mm)	QUANT.	COMPRIMENTOS UNIT.(cm)	TOTAL(m)
1	8	48	894	430
2	8	162	322	522
3	10	8	844	68
4	8	24	810	194
5	8	24	914	219
6	10	4	784	31
7	8	134	253	339
8	8	134	232	311
9	10	8	274	22
10	8	24	240	58
11	8	24	344	83
12	10	4	214	9
13	8	42	241	102
14	8	168	118	199
15	12.5	28	150	42
16	8	28	90	25
17	10	28	130	36
18	5.0	308	122	376
19	8	28	275	77
20	8	28	215	61
21	10	28	255	72
22	8	4	159	7
23	8	4	151	6
24	8	8	77	6
25	12.5	4	175	7
26	8	4	115	5
27	10	4	155	6
28	12.5	4	275	11
29	8	4	215	9
30	10	4	255	11
31	8	8	180	14
32	8	6	192	12
33	8	4	179	7
34	8	4	166	7
37	8	16	143	23
38	8	8	97	8
39	10	16	218	35

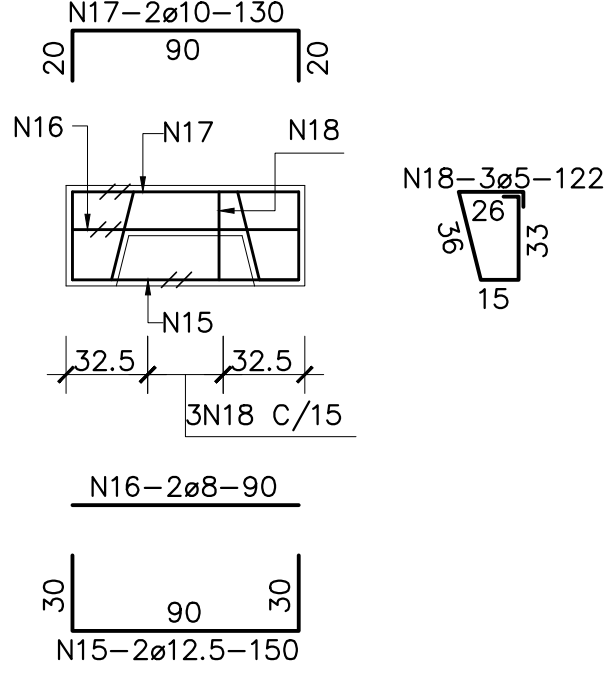
RESUMO AÇO CA-50			
ø (mm)	COMPR. TOTAL (m)	MASSA (Kg)	MASSA +10% (Kg)
8	2737	1095	1204
10	290	183	201
12.5	60	60	66
TOTAL		1338	1472

TIPO DE ARMAÇÃO	BITOLA	DIÂMETRO DO PINO DE DOBRAMENTO (cm)
ESTRIBOS	5	1.5
	6.3	1.9
	8	2.4
	10	3.0
ARMAÇÃO LONGITUDINAL	5	3.0
	6.3	3.2
	8	4.0
	10	5.0
	12.5	6.3
	16	8.0
	20	16.0
	25	20.0

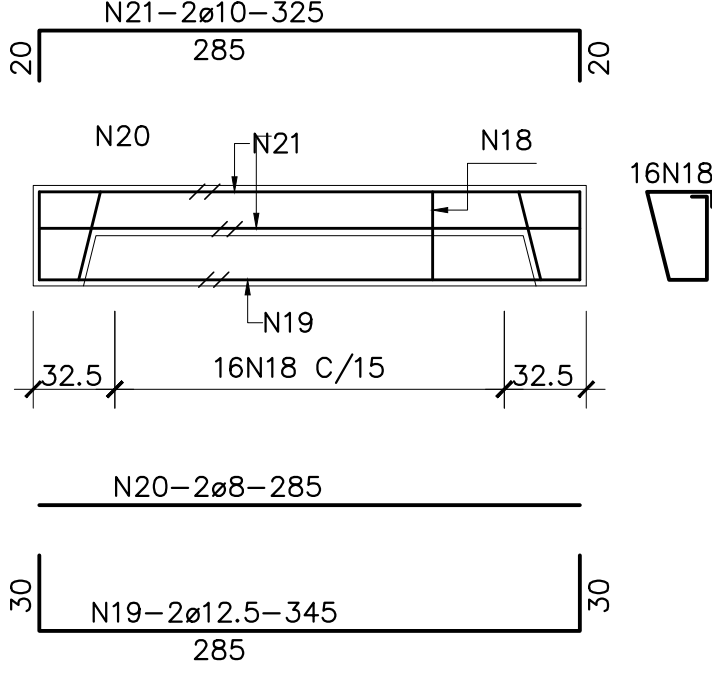
* MEDIDAS FORNECIDAS NESTE DESENHO, EXCETO INDICAÇÃO CONTRÁRIA



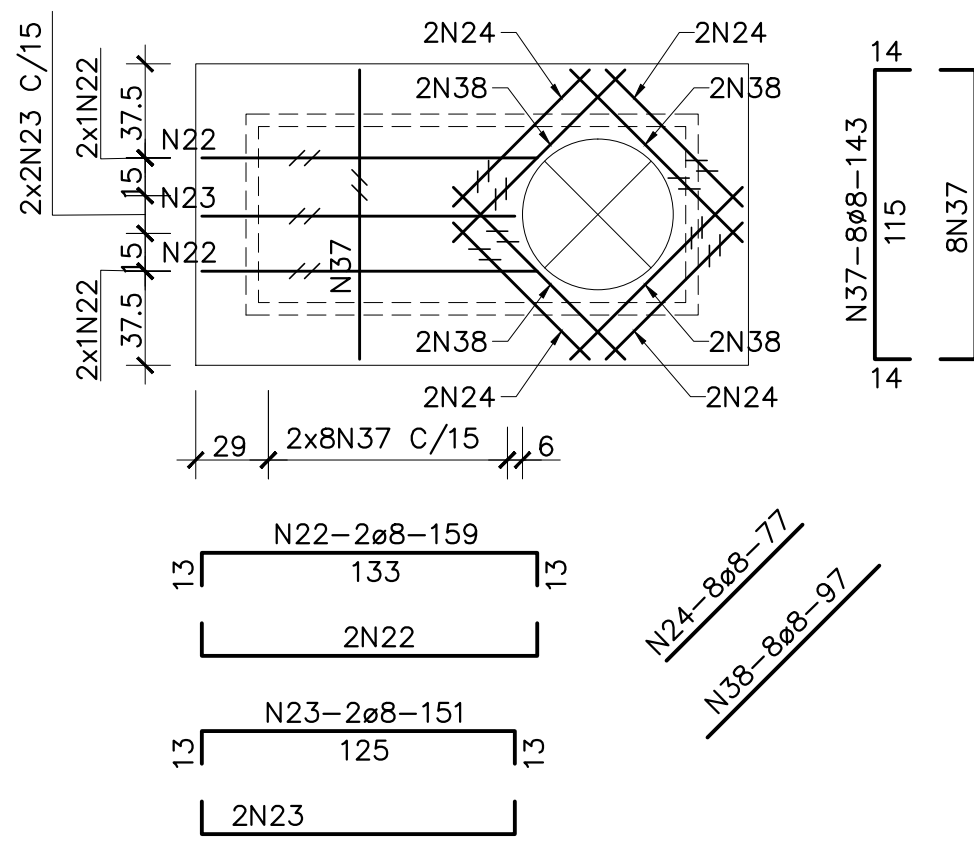
TAMPAS TIPO 1 - PLANTA (7x)
ESC.1:30



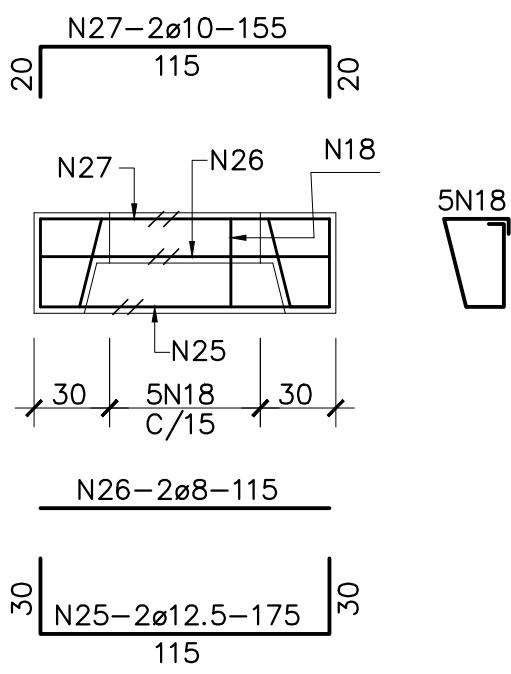
TAMPAS TIPO 1 - NERVURA TRANSVERSAL (14x)
ESC.1:30



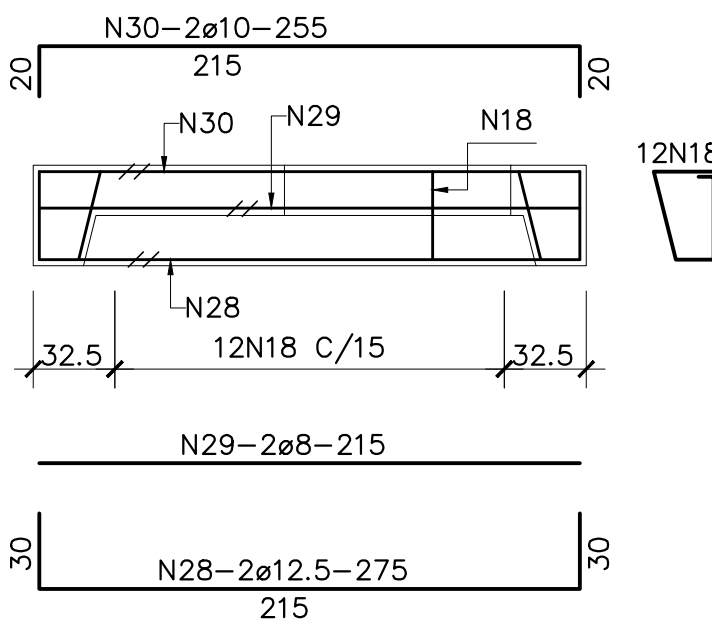
TAMPAS TIPO 1 - NERVURA LONGITUDINAL (14x)
ESC.1:30



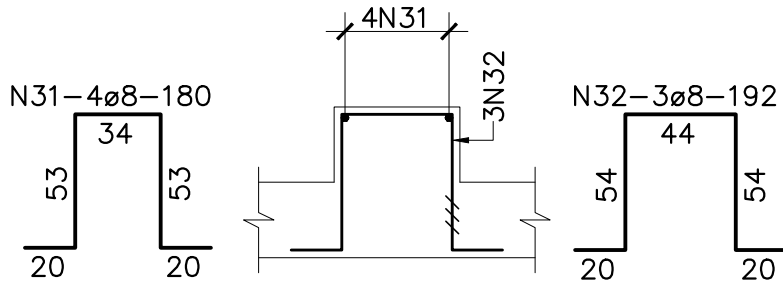
TAMPA TIPO 2 - PLANTA
ESC.1:30



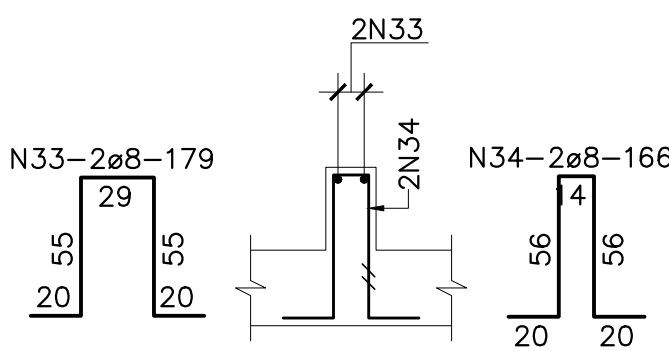
TAMPA TIPO 2 - NERVURA TRANSVERSAL (2x)
ESC.1:30



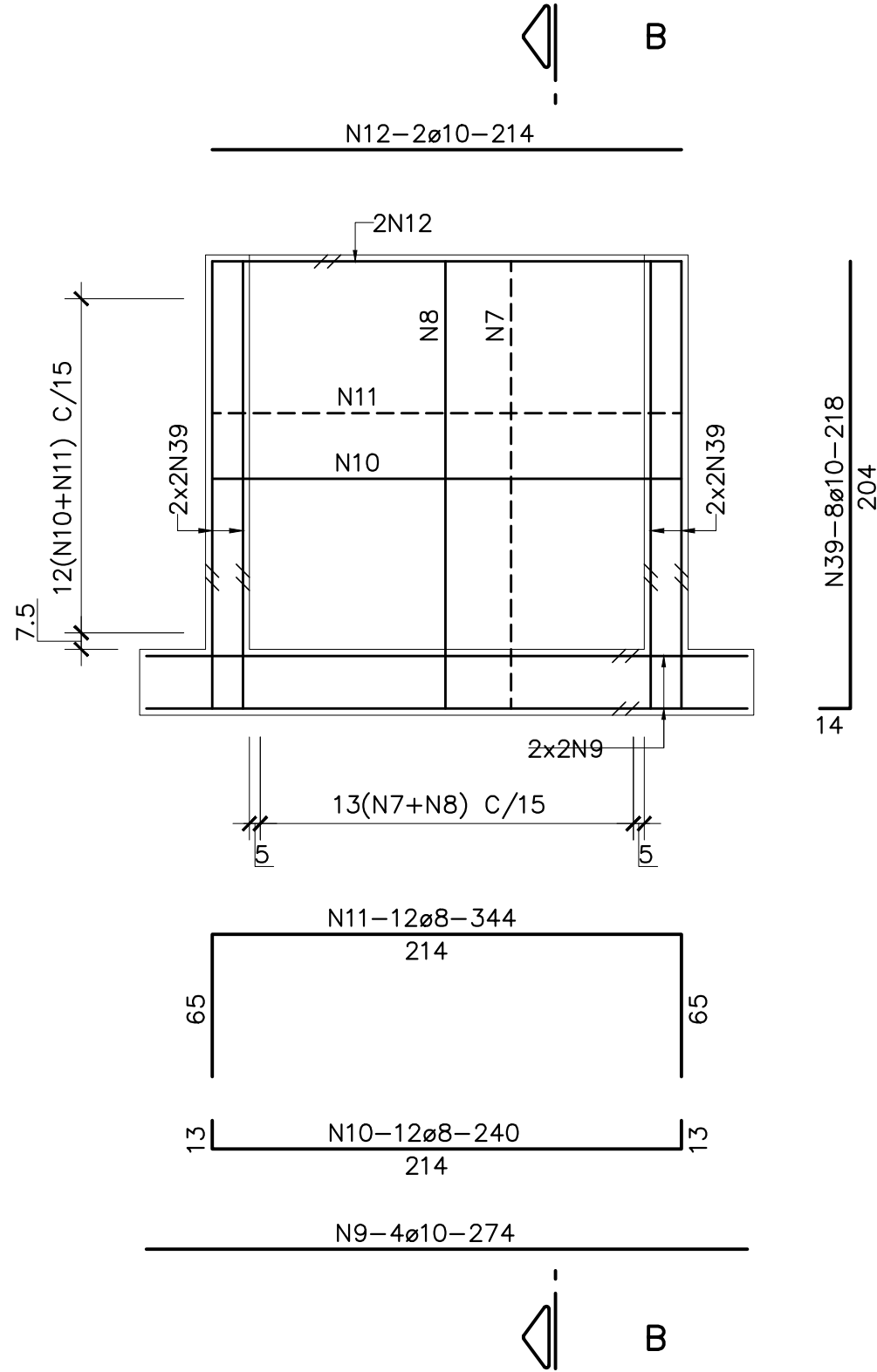
TAMPA TIPO 2 - NERVURA LONGITUDINAL (2x)
ESC.1:30



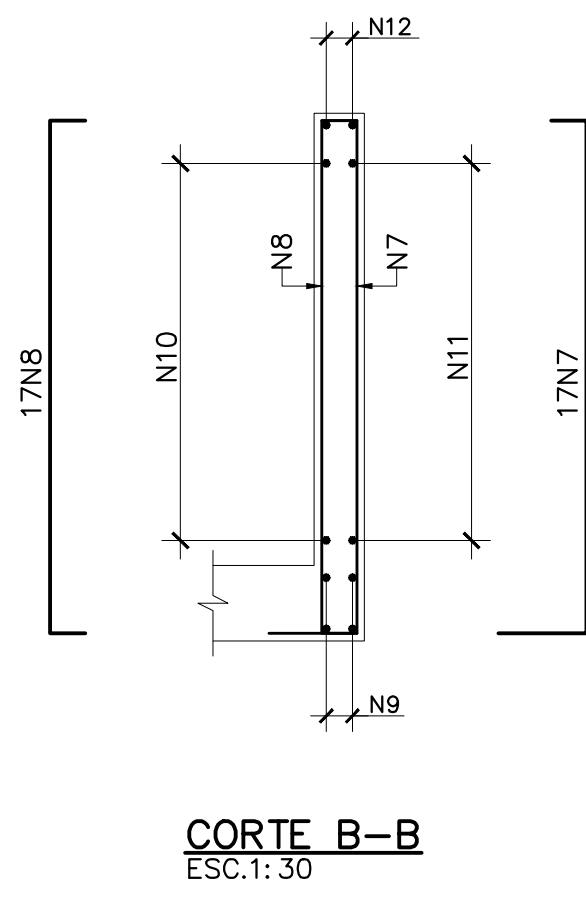
BLOCOS DE APOIO
BL1 e BL3 - ELEVACÃO (2x)
ESC.1:30



BLOCOS DE APOIO
BL2 e BL4 - ELEVACÃO (2x)
ESC.1:30



PAREDES 3 e 4 - ELEVACÃO (2x)
ESC.1:30



CORTE B-B
ESC.1:30

NOTAS:
1 - MEDIDAS EM CENTÍMETRO, BITOLAS EM MILÍMETRO, ELEVACÕES EM METRO, EXCETO ONDE INDICADO.
2 - COBRIMENTO DA ARMAÇÃO LAJE E TAMPAS PRÉ-FABRICADAS = 2,5 cm
PAREDES = 3,0 cm

CONTRATADA:	CONTRATO N°	010/2018
FRAGA MARQUES <i>Engenharia e Construção</i>	RESP. TEC.:	LUAN FERREIRA DE SOUZA MARQUES
CONCEDENTE:	REG. CREA:	2014140512
FUNASA Ministério da Saúde Fundação Nacional de Saúde	SUPERINTENDÊNCIA ESTADUAL DE MINAS GERAIS Divisão de Engenharia de Saúde Pública	
CONTRATANTE:	Serviço Municipal de Saneamento Básico e Infraestrutura	
PROGRAMA:	Programa de Aceleração do Crescimento - PAC 2	
MUNICÍPIO/ÁREA:	CARANGOLA-MG SEDE	
TÍTULO:	SISTEMA DE ABASTECIMENTO DE ÁGUA PROJETO ESTRUTURAL CAIXA DE PROTEÇÃO AO MEDIDOR DE VAZÃO - ARMAÇÃO	
DATA:	DEZEMBRO/2018	ESCALA:
ARQUIVO:	INDICADA	FRANCHA:
		23/27